



8

KREMER

REUSEL



OVER DE WONING

Starters opgelet!

Wil jij wonen op een heerlijk rustige locatie in Reusel? Maar wel op 5 minuten afstand van het centrum?

Wacht niet langer en lees snel verder wat dit leuke appartement jou te bieden heeft!

Dit super leuke drie-kamer appartement (type Maisonette) is gelegen in een rustig hofje

in Reusel. Het appartement bevindt zich op de eerste en tweede verdieping en beschikt over een sfeervolle woonkamer met moderne open keuken en een heerlijk zonnig dakterras. De tweede verdieping geeft toegang tot de twee slaapkamers, luxe badkamer en een wasruimte.

Wacht niet te lang en plan direct een bezichtiging in!

SOORT WONING:
MAISONETTE APPARTEMENT

ENERGIELABEL:
A

BOUWJAAR:
2008

WOONOPPERVLAKTE:
72m²

INHOUD:
293m³

PERCEELOPPERVLAKTE:



BEGANE GROND

Begane grond

Eigen entree voorzien van een brievenbus, meterkast en vaste trapopgang naar de eerste verdieping van het appartement.

Berging

Beneden is er nog een handige en praktische berging aanwezig, ideaal voor extra opslag of om je fiets te stallen.

Entree

Welkom in dit leuke appartement! Via de hal heb je toegang tot het luxe en ruime toilet wat geheel betegeld is en voorzien van een hangcloset en een fonteintje. De hal biedt ruimte voor een garderobe en geeft toegang tot de woonkamer.



WOONKAMER

Wat een heerlijke sfeer als je hier binnentreedt! De fijne woonkamer beschikt over een prachtige eiken houtenvloer, wat direct een fijn en warm gevoel geeft! De wanden zijn voorzien van stucwerk en het plafond is spuitwerk. De grote raampartijen aan de voor- en achterzijde zorgen voor meer dan voldoende lichtinval. De woonkamer is ingedeeld in een gezellige zit- en eethoek met toegang tot de open keuken. Wordt het lang (na)tafelen met vrienden en familie of plof je neer op de (lounge)bank met een goed boek of een leuke serie?











Keuken

De open keuken is geplaatst in een praktische hoekopstelling met neutrale kleurtinten. Daarnaast beschikt de keuken over een 4-pits gaskookplaat, afzuigkap, vaatwasser, koelkast en een oven. Door de extra kastruimte aan de bovenzijde van de keuken heb jij altijd voldoende opbergruimte waar je al je borden, bestek en kookgerei in kwijt kunt.





Buiten

Vanuit de woonkamer heb je middels loopdeur toegang tot het balkon deze is volledig omheind en beschikt over een mooie vlonderplank. Het grote pluspunt van het terras is natuurlijk de ligging, namelijk op het zuid-westen zodat je hier zomers de zon onder ziet gaan! Het terras biedt ruimte voor een fijne loungeset!



TWEEDE VERDIEPPING

Middels vaste trapopgang bereik je de tweede verdieping van het appartement. De overloop geeft toegang tot de badkamer, wasruimte en twee slaapkamers.

Slaapkamers

Deze verdieping beschikt over twee slaapkamers waaronder de masterbedroom die gelegen is aan de voorzijde van de woning. De masterbedroom biedt voldoende ruimte voor een tweepersoons bed en een kast. Slaapkamer twee is gelegen aan de achterzijde en is een ideale ruimte om extra kledingkasten te plaatsen of een thuishkantoor te creëren maar kan ook zeker functioneren als babykamer. Beide slaapkamers zijn voorzien van dezelfde laminaatvloer, met stucwerk wanden en spuitwerk plafond.

Badkamer

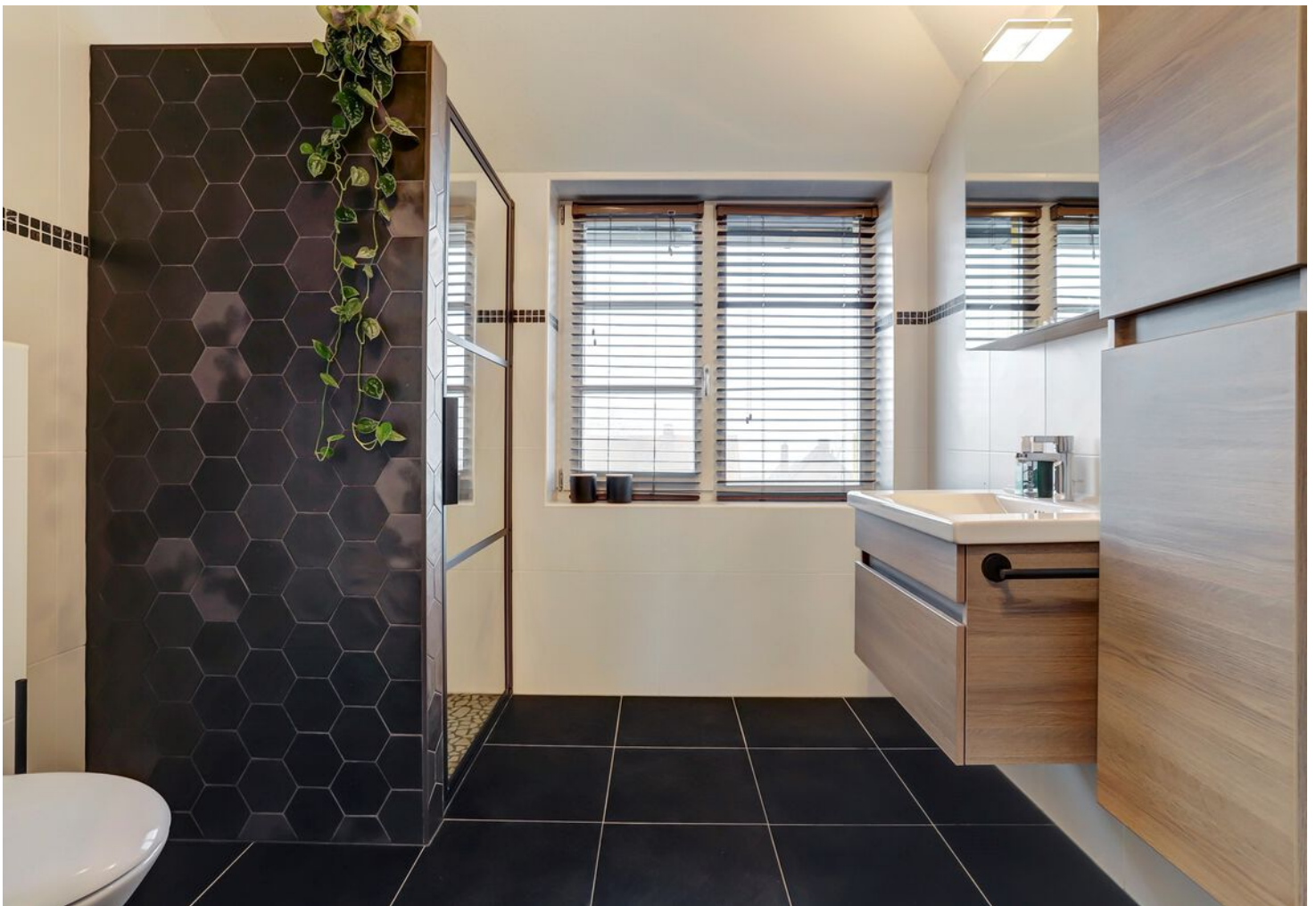
De luxe badkamer is geheel betegeld en beschikt over stijlvolle zwarte accenten waaronder een inloopdouche met douchedeur en betegelde wand die in 2021 zijn geplaatst. Daarnaast beschikt de badkamer over een hangcloset, radiator en een badmeubel met wastafel.

Wasruimte

Via de overloop heb je toegang tot de praktische wasruimte welke voorzien is van een tegelvloer. Hier zijn witgoed aansluitingen opgesteld, alsmede de Nefit CV opstelling uit 2019 en de WTW-unit van Ferroli. Qua afmetingen is er daarnaast nog ruimte voor extra koelkast/vriezer en een paar handige planken zorgen voor het opbergen van schoonmaakspullen etc.

Overige verdiepingen

Via vlizoluik toegang tot een bergzolder.

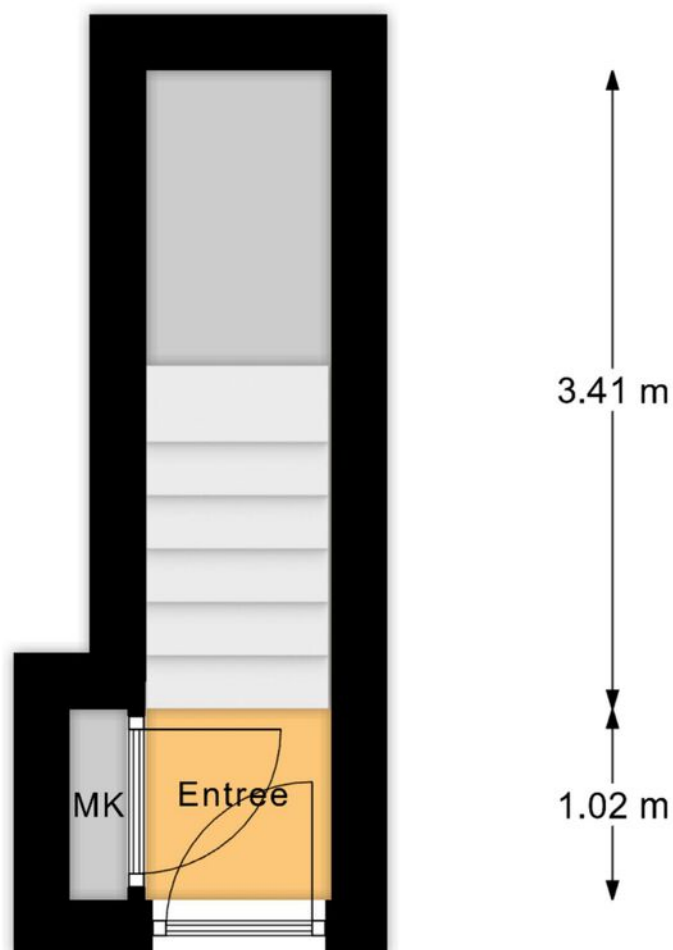


EXTRA INFORMATIE

- Bouwjaar 2008
- Modern 3-kamer appartement
- Woonkamer met open keuken
- Ideaal voor starters
- Direct instapklaar
- Eerste verdieping voorzien van eikenhouten vloer
- Energielabel A
- Privé berging begane grond
- Volledig geïsoleerd
- Gezonde Vve aanwezig
- Gelegen in een rustig hofje

Kortom, opzoek naar een leuk appartement nabij het centrum van Reusel? Bel voor een bezichtiging!

PLATTEGROND

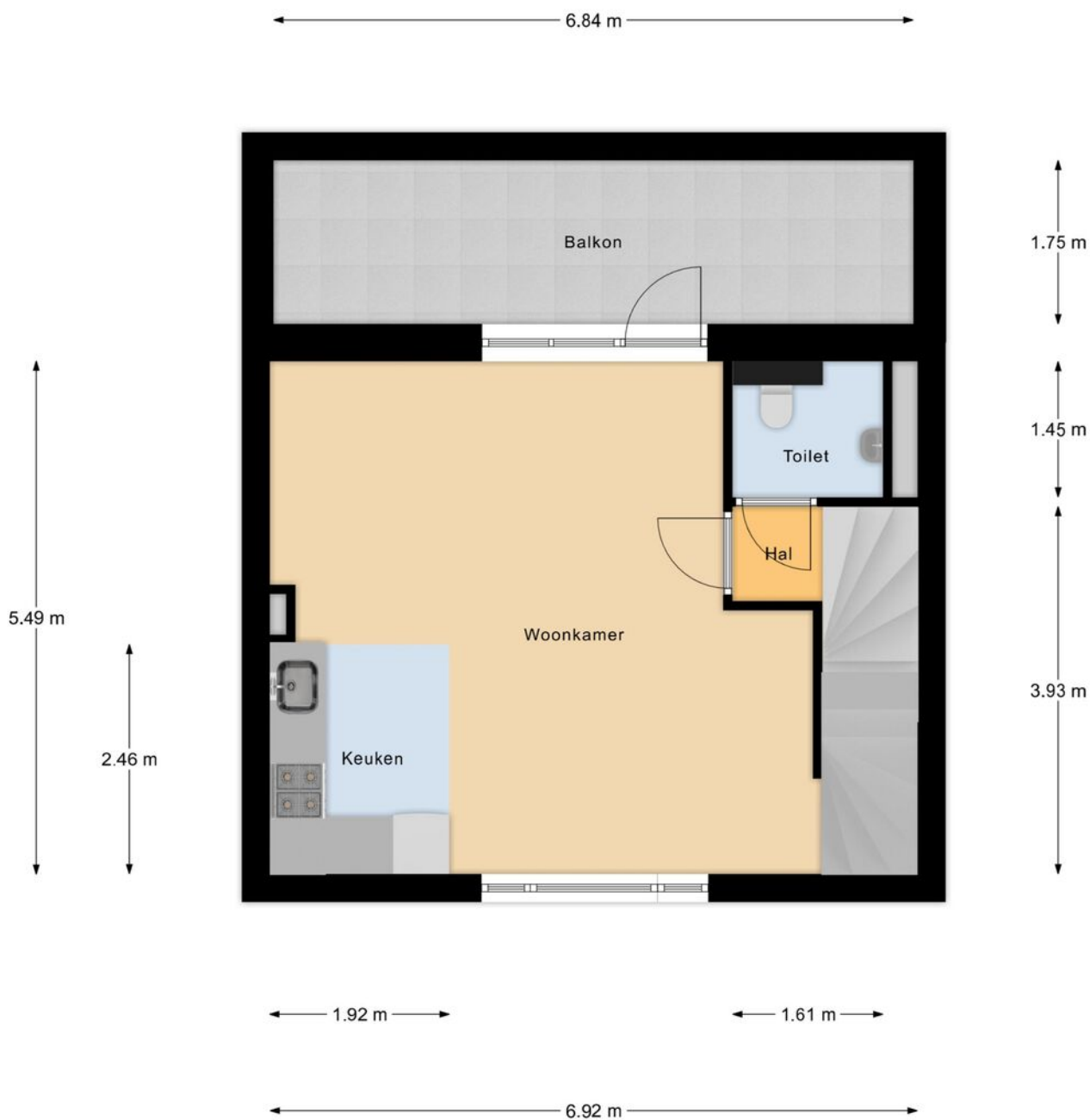


← 0.99 m →

Begane Grond

betreffen indicatieve plattegronden, hier kunnen geen rechten aan ontleend worden

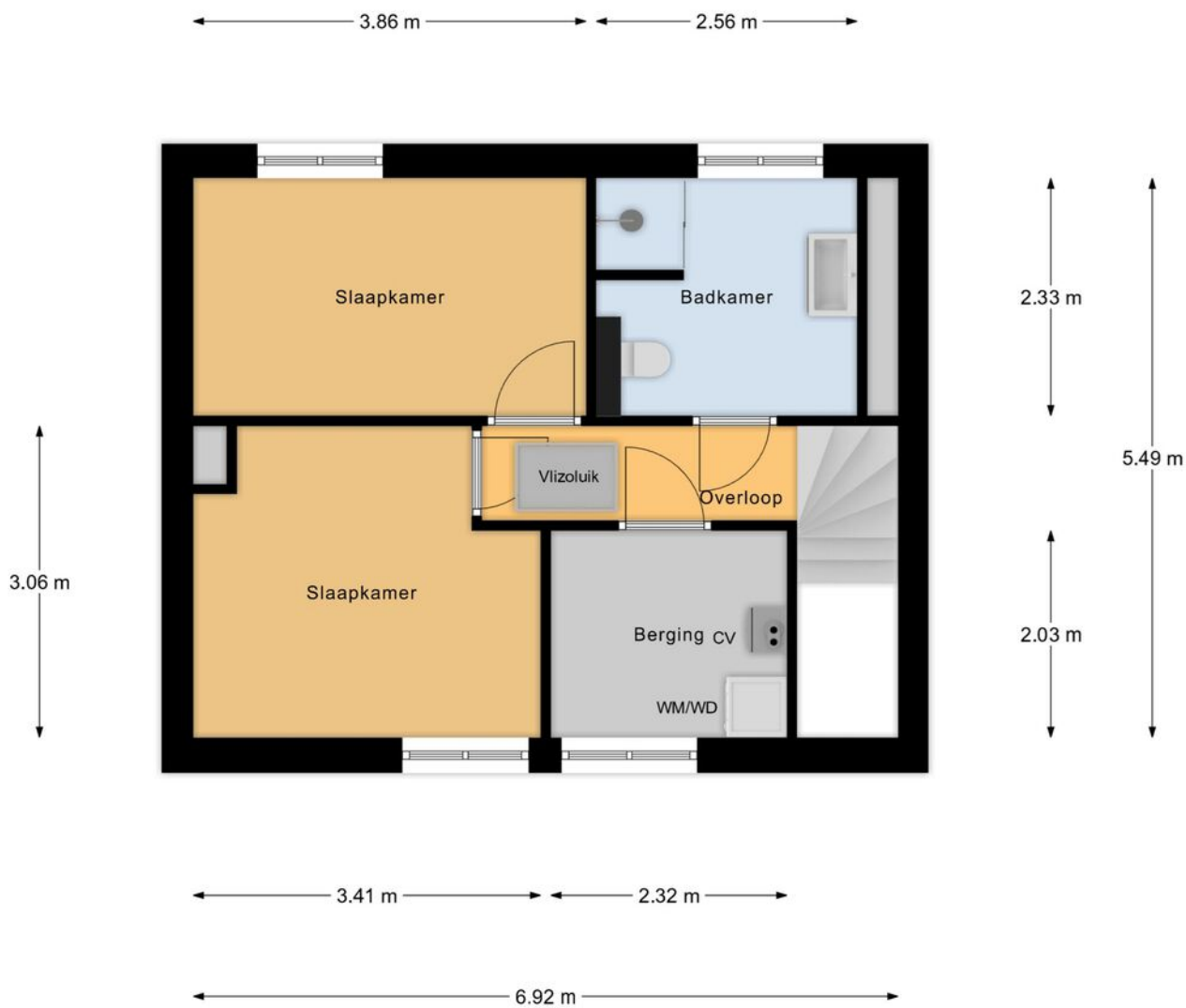
PLATTEGROND



Eerste Verdieping

betreffen indicatieve plattegronden, hier kunnen geen rechten aan ontleend worden

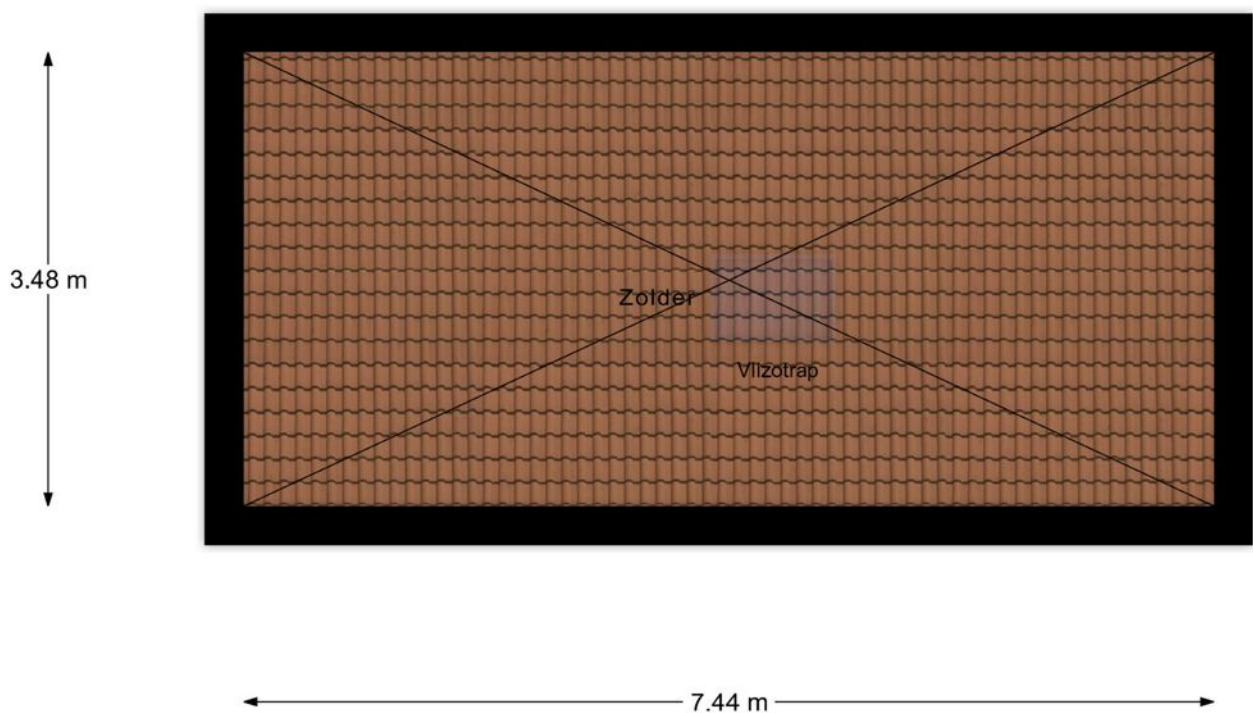
PLATTEGROND



Tweede Verdieping

betreffen indicatieve plattegronden, hier kunnen geen rechten aan ontleend worden

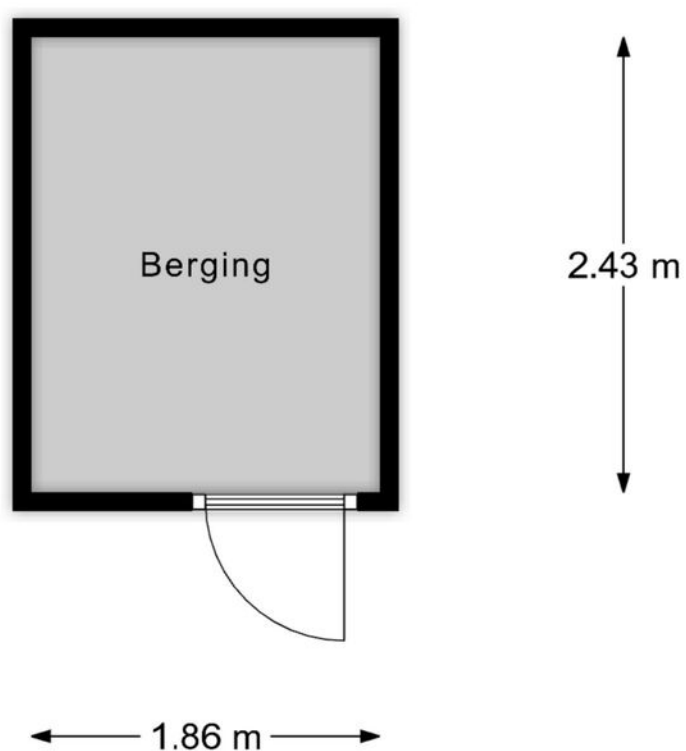
PLATTEGROND



Bergzolder

betreffen indicatieve plattegronden, hier kunnen geen rechten aan ontleend worden

PLATTEGROND



Berging

betreffen indicatieve plattegronden, hier kunnen geen rechten aan ontleend worden



Neem vrijblijvend
contact met ons op!

Revast Makelaardij

Hof 35

5571 CB Bergeijk

0497 229 030

info@revastmakelaardij.nl

www.revastmakelaardij.nl